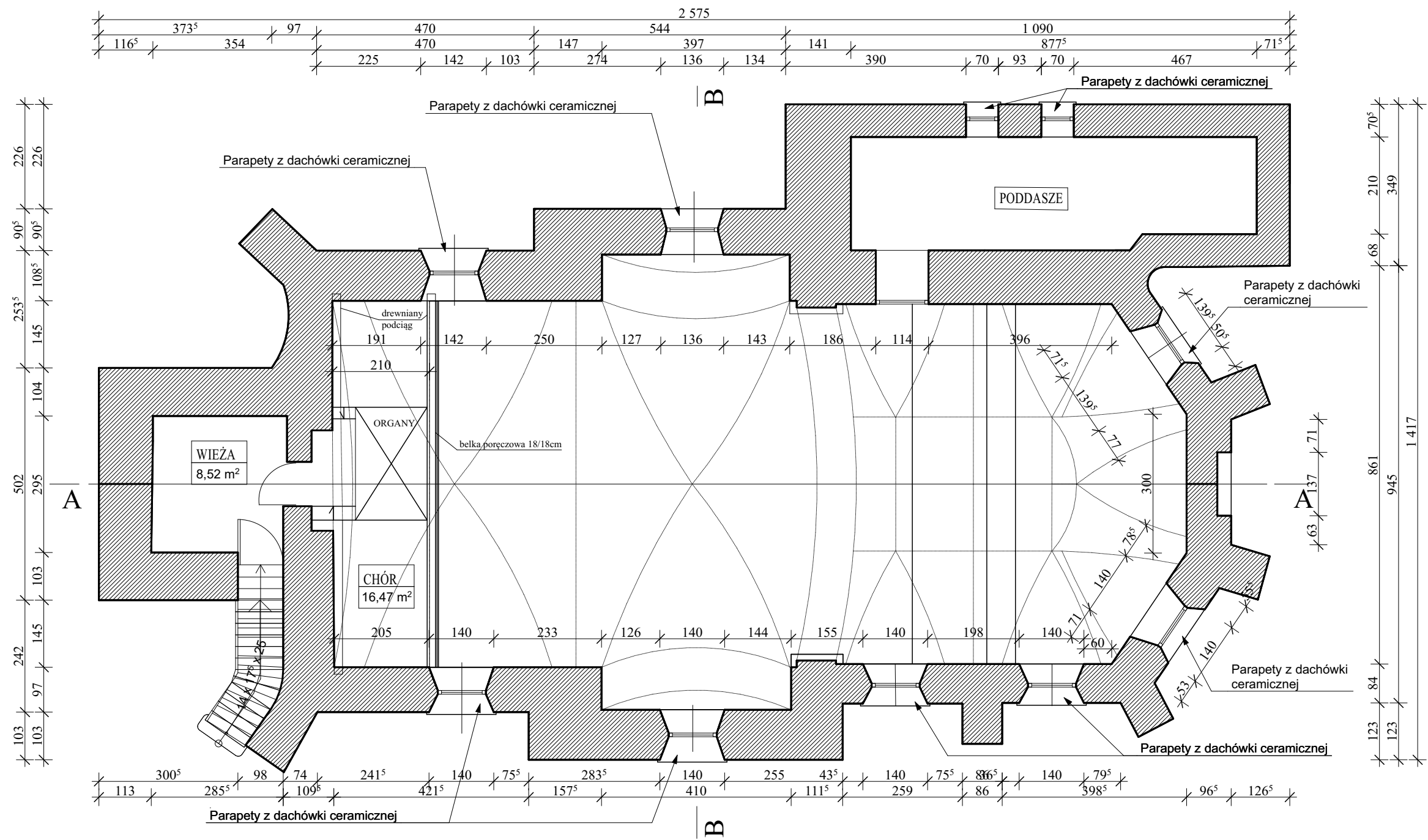


PRZEKRÓJ POZIOMY 1-1 - INWENTARYZACJA

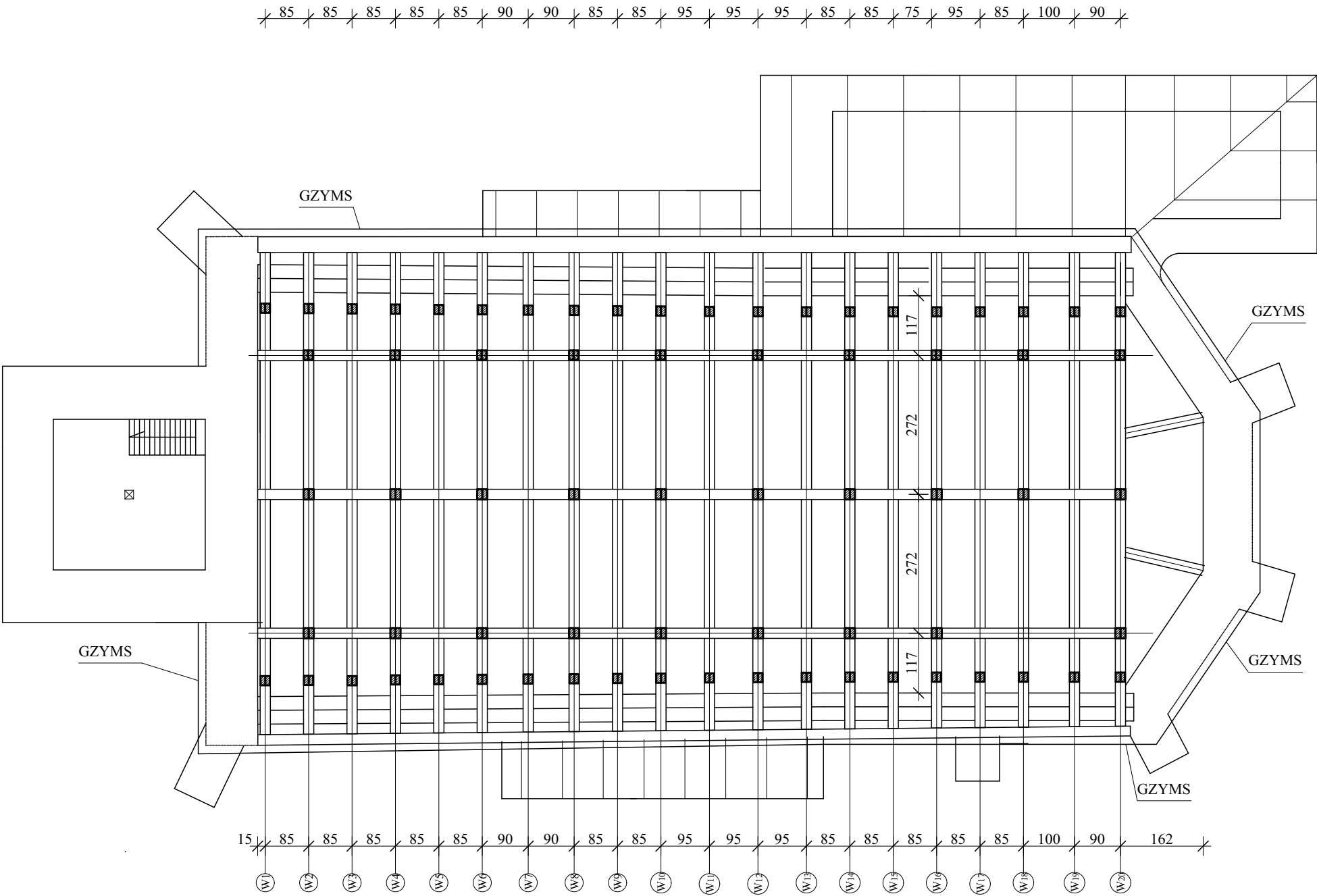
skala1:100



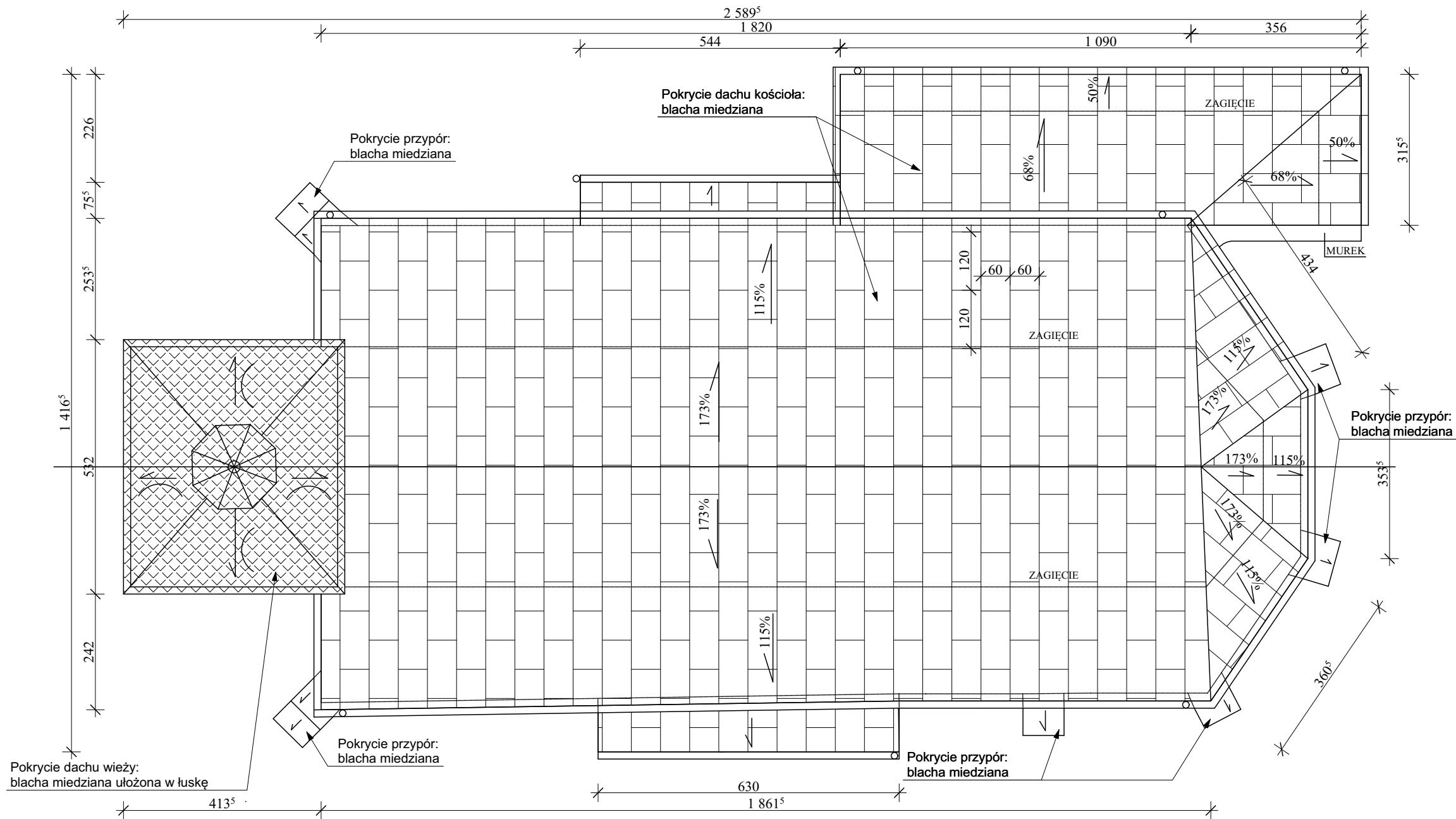
INWESTOR		TEMAT		
PARAFIA RZYMSKOKATOLICKA pw. św. IDZIEGO W CHOTOWIE		REMONT ELEWACJI XVII w. KOŚCIOŁA RZYMSKOKATOLICKIEGO pw. św. MARCINA W CHOTOWIE		
OBIEKT		NAZWA RYSUNKU	DATA	
XVII w. KOŚCIÓŁ pw. św. MARCINA W CHOTOWIE działka nr ewid. 231, obręb Chotów, gmina Mokrsko		PRZEKRÓJ POZIOMY 1-1 - INWENTARYZACJA	KWIECIEŃ 2021 r.	
OPRACOWANIE		PODPIS	SKALA	NR RYS.
Architektura:			1:100	I-2
Konstrukcja:	mgr inż. bud. Krzysztof Kędzia nr upr.: 533/85; nr w ŁOIB: ŁOD/BO/1636/02			
Opracował:	mgr inż. bud. Krzysztof Kędzia			

RZUT KONSTRUKCJI DACHU - INWENTARYZACJA

skala1:100



INWESTOR		TEMAT	
PARAFIA RZYMSKOKATOLICKA pw. św. IDZIEGO W CHOTOWIE		REMONT ELEWACJI XVII w. KOŚCIOŁA RZYMSKOKATOLICKIEGO pw. św. MARCINA W CHOTOWIE	
OBIEKT		NAZWA RYSUNKU	DATA
XVII w. KOŚCIÓŁ pw. św. MARCINA W CHOTOWIE działka nr ewid. 231, obręb Chotów, gmina Mokrsko		RZUT KONSTRUKCJI DACHU - INWENTARYZACJA	KWIECIEŃ 2021 r.
OPRACOWANIE		PODPIS	SKALA
Architektura:			1:100
Konstrukcja:	mgr inż. bud. Krzysztof Kędzia nr upr.: 533/85; nr w ŁOIB: ŁOD/BO/1636/02		I-3
Opracował:	mgr inż. bud. Krzysztof Kędzia		

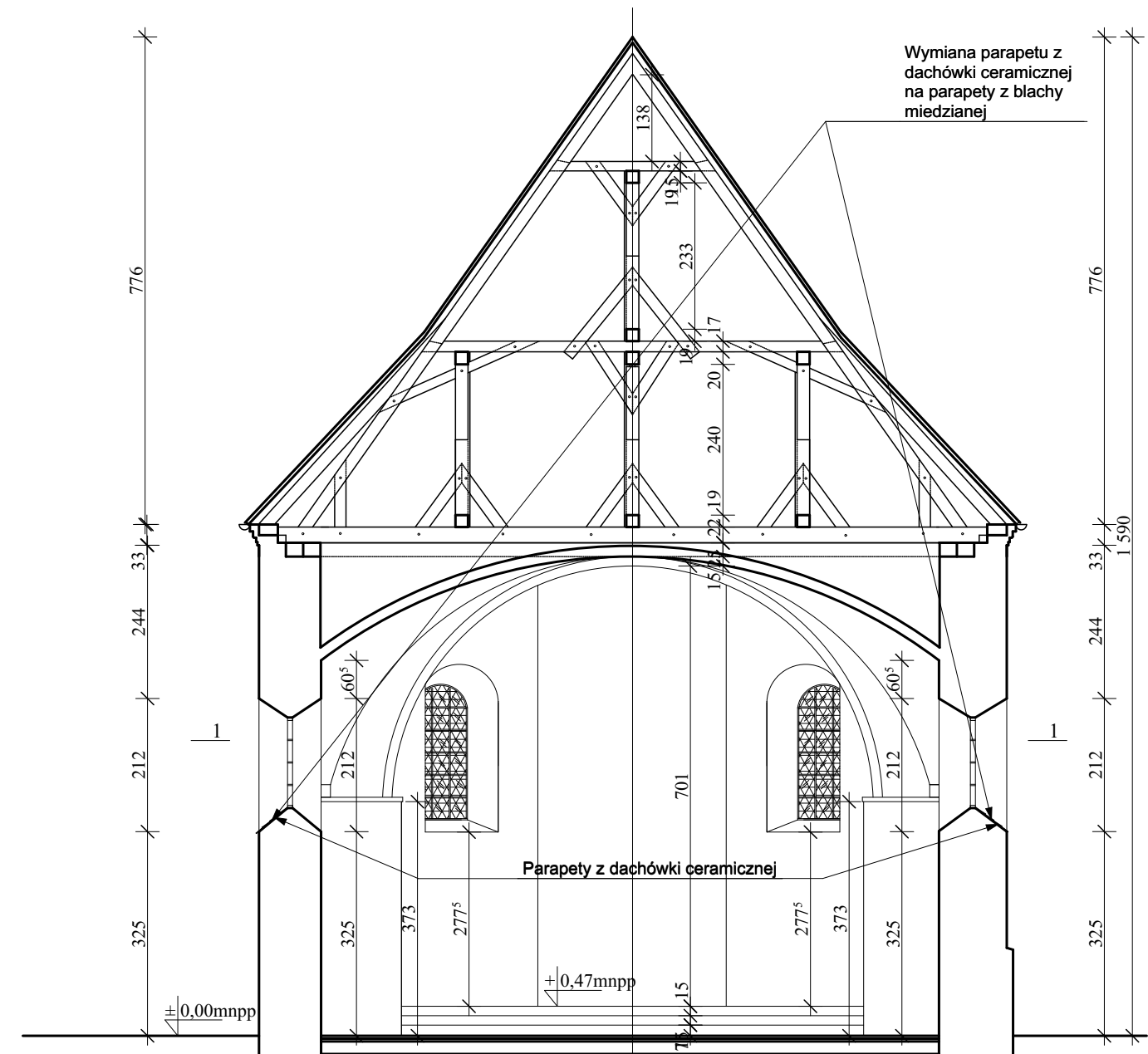


INWESTOR		TEMAT		
PARAFIA RZYMSKOKATOLICKA pw. św. IDZIEGO W CHOTOWIE		REMONT ELEWACJI XVII w. KOŚCIOŁA RZYMSKOKATOLICKIEGO pw. św. MARCINA W CHOTOWIE		
OBIEKT		NAZWA RYSUNKU		DATA
XVII w. KOŚCIÓŁ pw. św. MARCINA W CHOTOWIE działka nr ewid. 231, obręb Chotów, gmina Mokrsko		RZUT DACHU - INWENTARYZACJA		KWIECIEŃ 2021 r.
OPRACOWANIE		PODPIS	SKALA	NR RYS.
Architektura:			1:100	I-4
Konstrukcja:	mgr inż. bud. Krzysztof Kędzia nr upr.: 533/85; nr w ŁOIB: ŁOD/BO/1636/02			
Opracował:	mgr inż. bud. Krzysztof Kędzia			

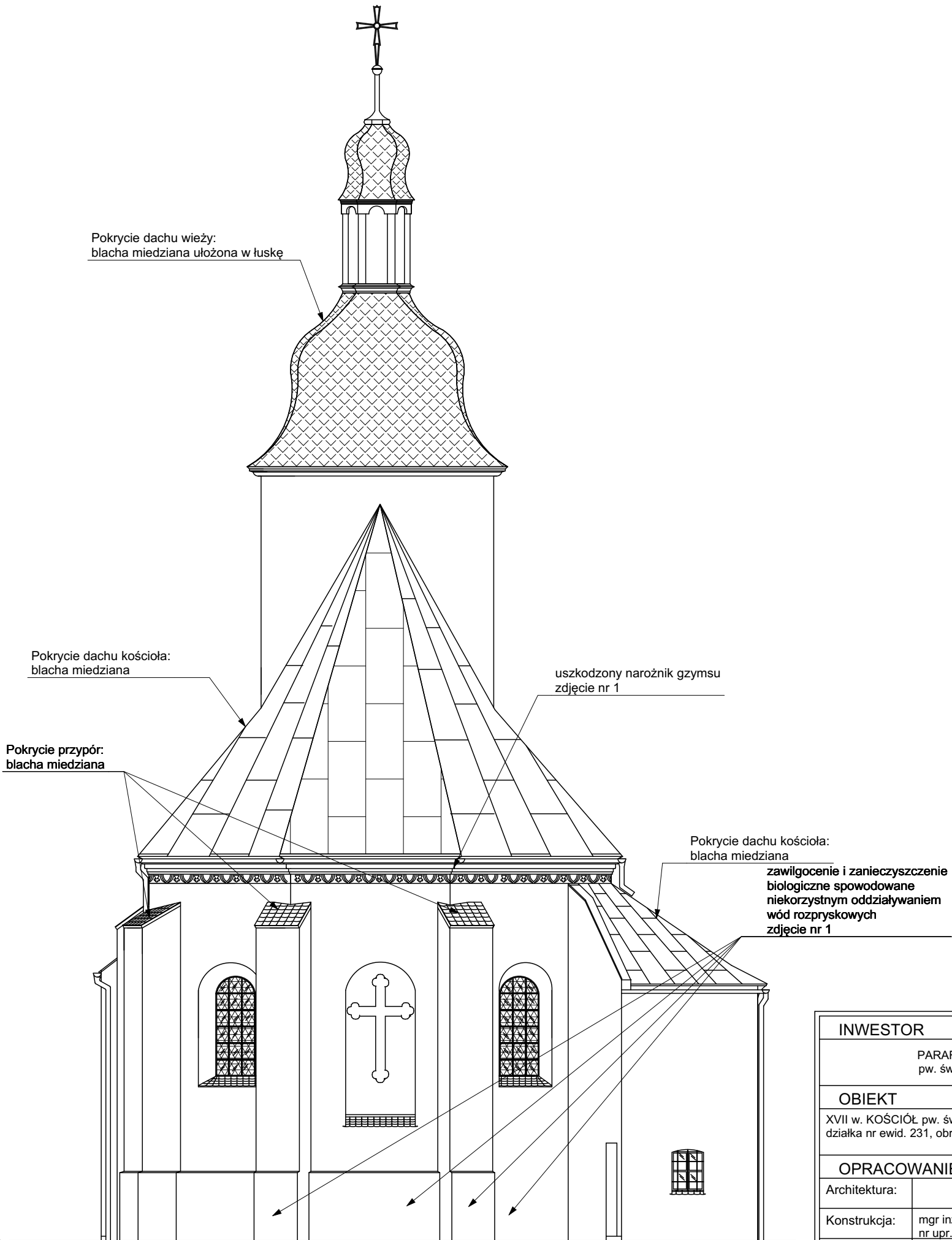
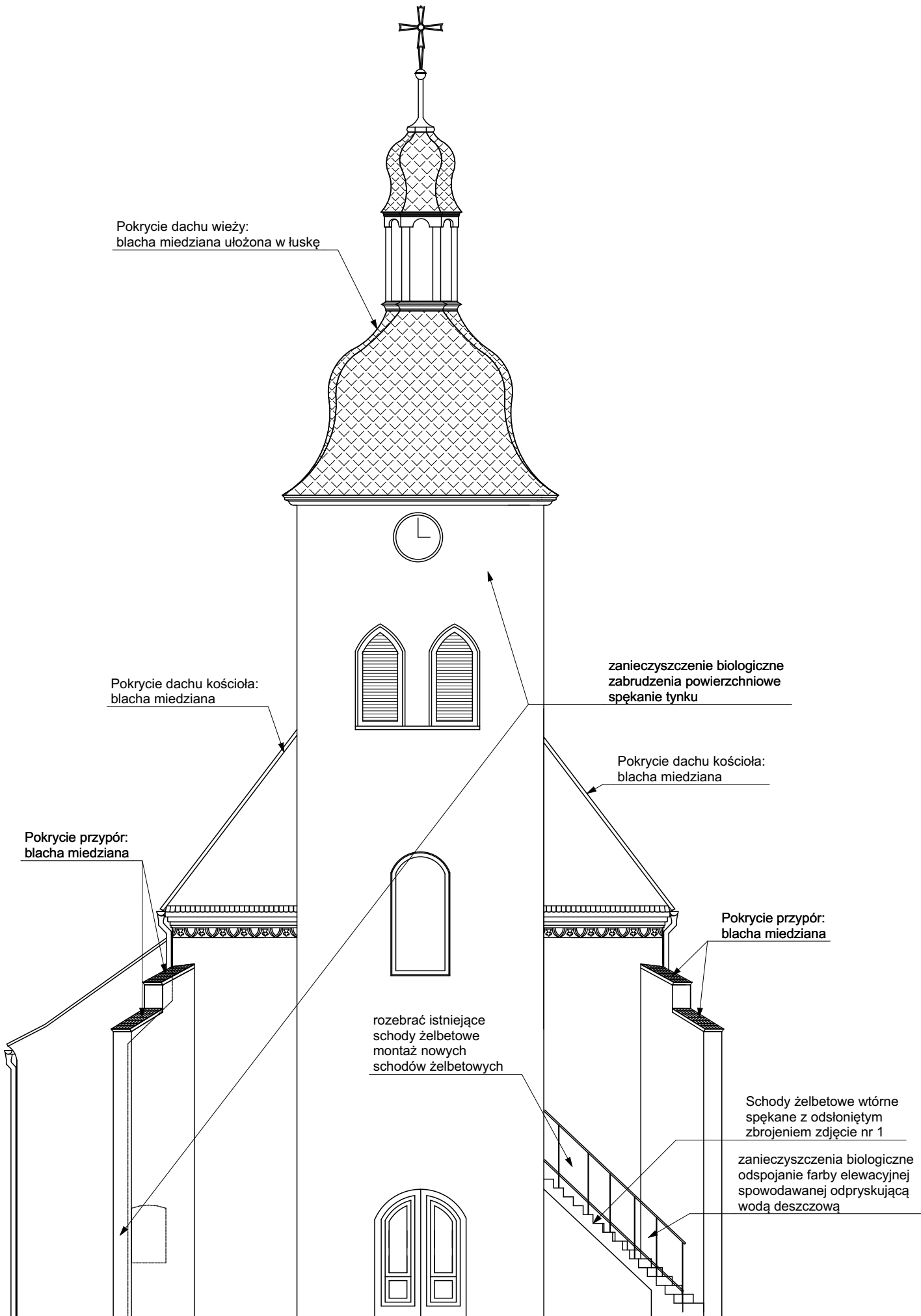
skala 1:100



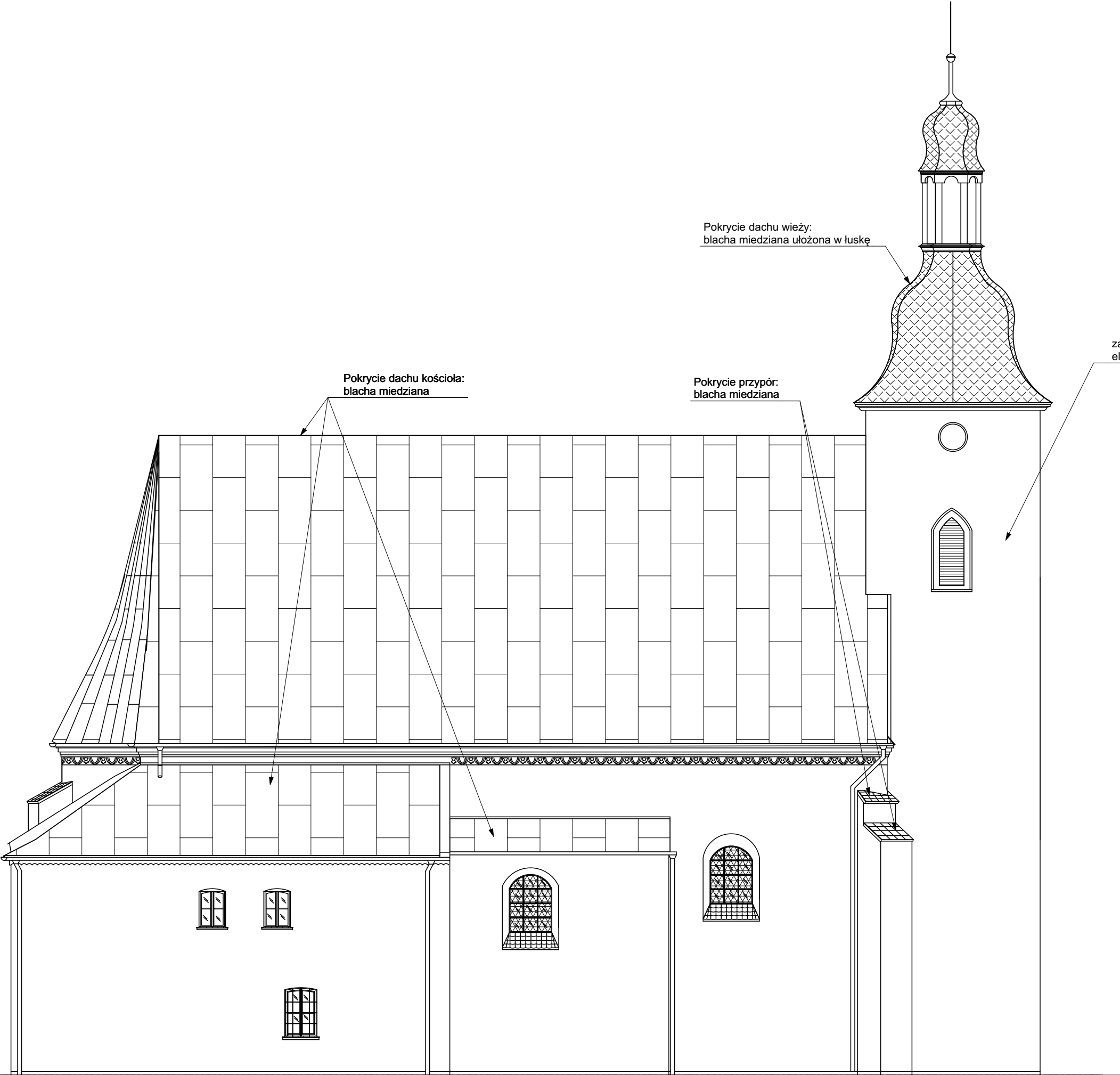
skala 1:100



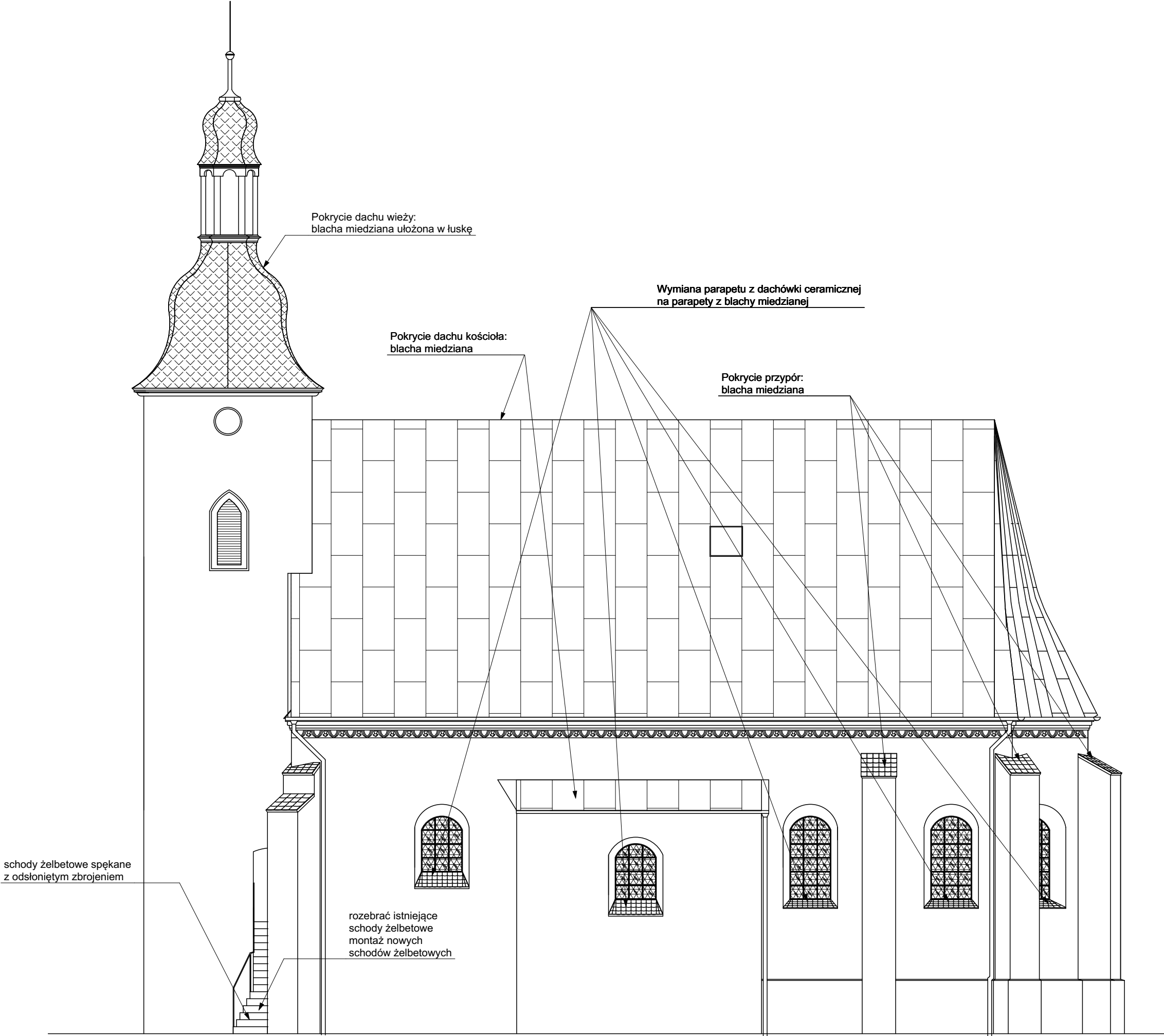
INWESTOR		TEMAT	
PARAFIA RZYMSKOKATOLICKA pw. św. IDZIEGO W CHOTOWIE		REMONT ELEWACJI XVII w. KOŚCIOŁA RZYMSKOKATOLICKIEGO pw. św. MARCINA W CHOTOWIE	
OBIEKT		NAZWA RYSUNKU	DATA
XVII w. KOŚCIÓŁ pw. św. MARCINA W CHOTOWIE działka nr ewid. 231, obręb Chotów, gmina Mokrsko		PRZĘKRÓJ PIONOWY B-B - INWENTARYZACJA	KWIECIEŃ 2021 r.
OPRACOWANIE		PODPIS	SKALA
Architektura:			1:100
Konstrukcja:	mgr inż. bud. Krzysztof Kędzia nr upr.: 533/85; nr w ŁOIB: ŁOD/BO/1636/02		I-6
Opracował:	mgr inż. bud. Krzysztof Kędzia		



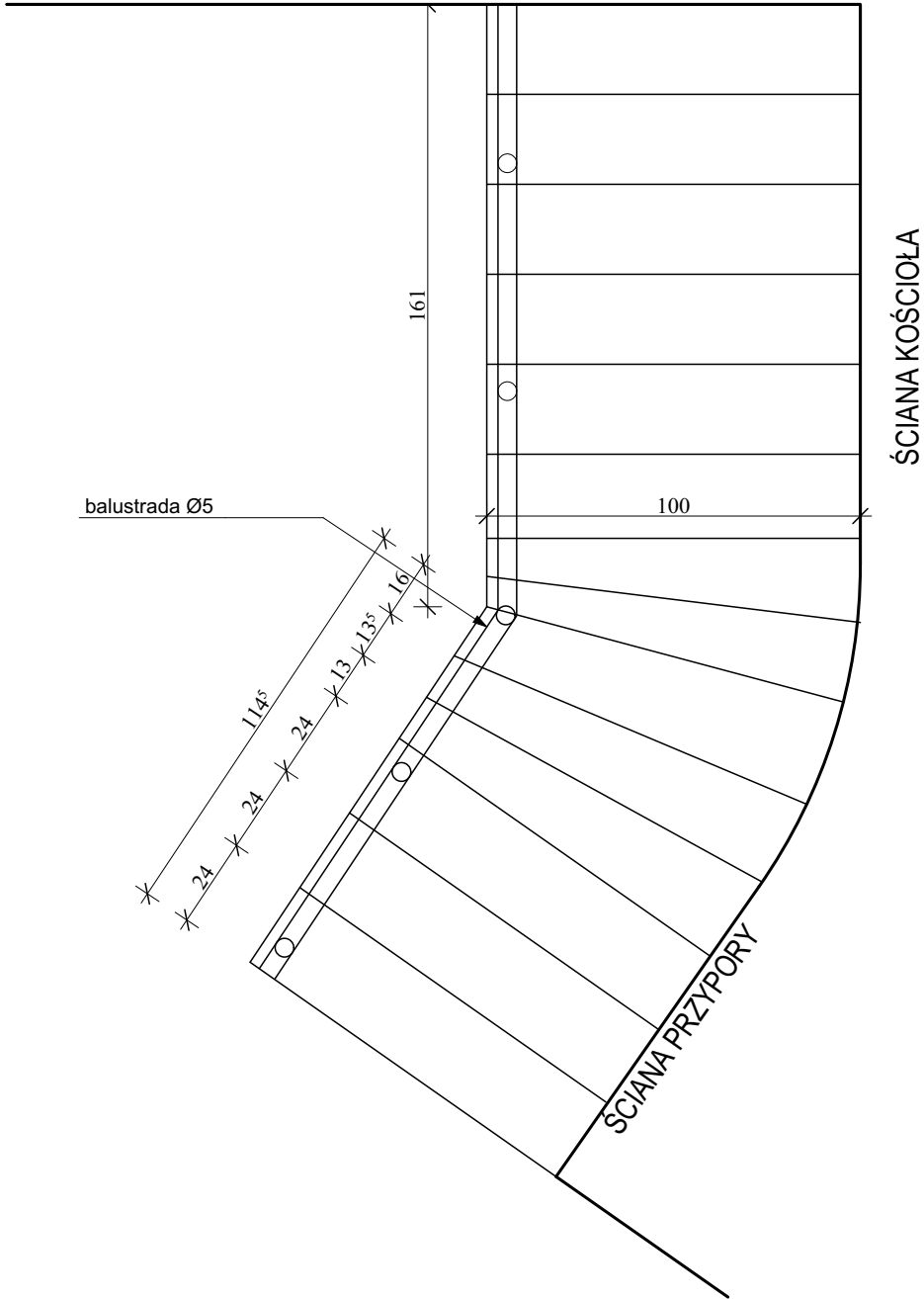
INWESTOR		TEMAT		
PARAFIA RZYMSKOKATOLICKA pw. św. IDZIEGO W CHOTOWIE		REMONT ELEWACJI XVII W. KOŚCIOŁA RZYMSKOKATOLICKIEGO pw. św. MARCINA W CHOTOWIE		
OBIEKT		NAZWA RYSUNKU	DATA	
XVII w. KOŚCIÓŁ pw. św. MARCINA W CHOTOWIE działka nr ewid. 231, obręb Chotów, gmina Mokrsko		ELEWACJA WSCHODNIA - INWENTARYZACJA, ELEWACJA ZACHODNIA - INWENTARYZACJA	KWIECIEŃ 2021 r.	
OPRACOWANIE		PODPIS	SKALA	NR RYS.
Architektura:			1:100	I-7
Konstrukcja:	mgr inż. bud. Krzysztof Kędzia nr upr.: 533/85; nr w ŁOIB: ŁOD/BO/1636/02			
Opracował:	mgr inż. bud. Krzysztof Kędzia			



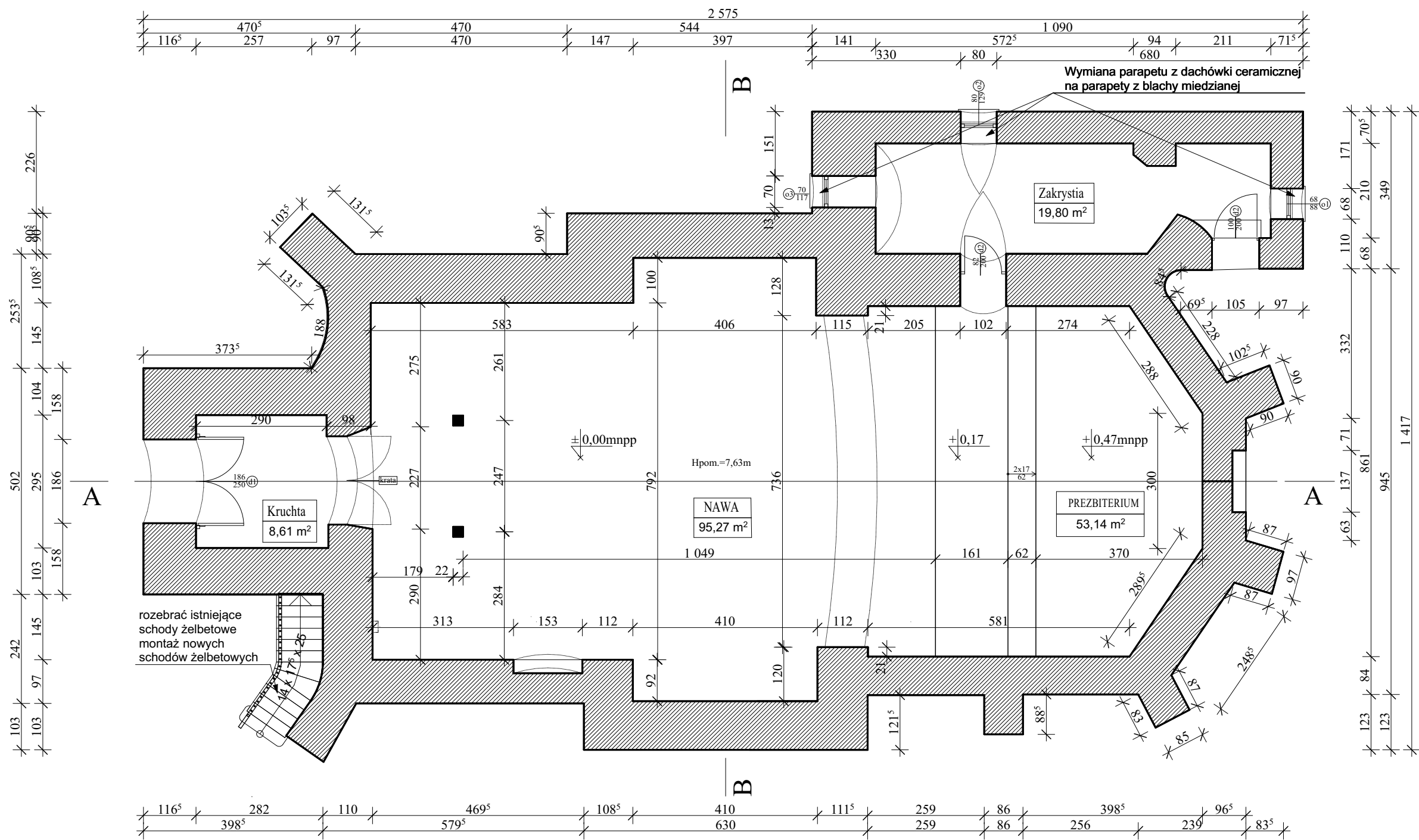
INWESTOR		TEMAT		
PARAFIA RZYMSKOKATOLICKA pw. św. IDZIEGO W CHOTOWIE		REMONT ELEWACJI XVII w. KOŚCIOŁA RZYMSKOKATOLICKIEGO pw. św. MARCINA W CHOTOWIE		
OBIEKT		NAZWA RYSUNKU		DATA
XVII w. KOŚCIÓŁ pw. św. MARCINA W CHOTOWIE działka nr ewid. 231, obręb Chotów, gmina Mokrsko		ELEWACJA PÓŁNOCNA - INWENTARYZACJA		KWIECIEŃ 2021 r.
OPRACOWANIE		PODPIS	SKALA	NR RYS.
Architektura:			1:100	I-8
Konstrukcja:	mgr inż. bud. Krzysztof Kędzia nr upr.: 533/85; nr w ŁOIB: ŁOD/BO/1636/02			
Opracował:	mgr inż. bud. Krzysztof Kędzia			



INWESTOR		TEMAT		
PARAFIA RZYMSKOKATOLICKA pw. św. IDZIEGO W CHOTOWIE		REMONT ELEWACJI XVII w. KOŚCIOŁA RZYMSKOKATOLICKIEGO pw. św. MARCINA W CHOTOWIE		
OBIEKT		NAZWA RYSUNKU		DATA
XVII w. KOŚCIÓŁ pw. św. MARCINA W CHOTOWIE działka nr ewid. 231, obręb Chotów, gmina Mokrsko		ELEWACJA POŁUDNIOWA - INWENTARYZACJA		KWIECIEŃ 2021 r.
OPRACOWANIE		PODPIS	SKALA	NR RYS.
Architektura:			1:100	I-9
Konstrukcja:	mgr inż. bud. Krzysztof Kędzia nr upr.: 533/85; nr w ŁOIB: ŁOD/BO/1636/02			
Opracował:	mgr inż. bud. Krzysztof Kędzia			



INWESTOR		TEMAT		
PARAFIA RZYMSKOKATOLICKA pw. św. IDZIEGO W CHOTOWIE		REMONT ELEWACJI XVII w. KOŚCIOŁA RZYMSKOKATOLICKIEGO pw. św. MARCINA W CHOTOWIE		
OBIEKT		NAZWA RYSUNKU		DATA
XVII w. KOŚCIÓŁ pw. św. MARCINA W CHOTOWIE działka nr ewid. 231, obręb Chotów, gmina Mokrsko		DETAL SCHODÓW - INWENTARYZACJA		KWIECIEŃ 2021 r.
OPRACOWANIE		PODPIS	SKALA	NR RYS.
Architektura:			1:20	I-10
Konstrukcja:	mgr inż. bud. Krzysztof Kędzia nr upr.: 533/85; nr w ŁOIB: ŁOD/BO/1636/02			
Opracował:	mgr inż. bud. Krzysztof Kędzia			

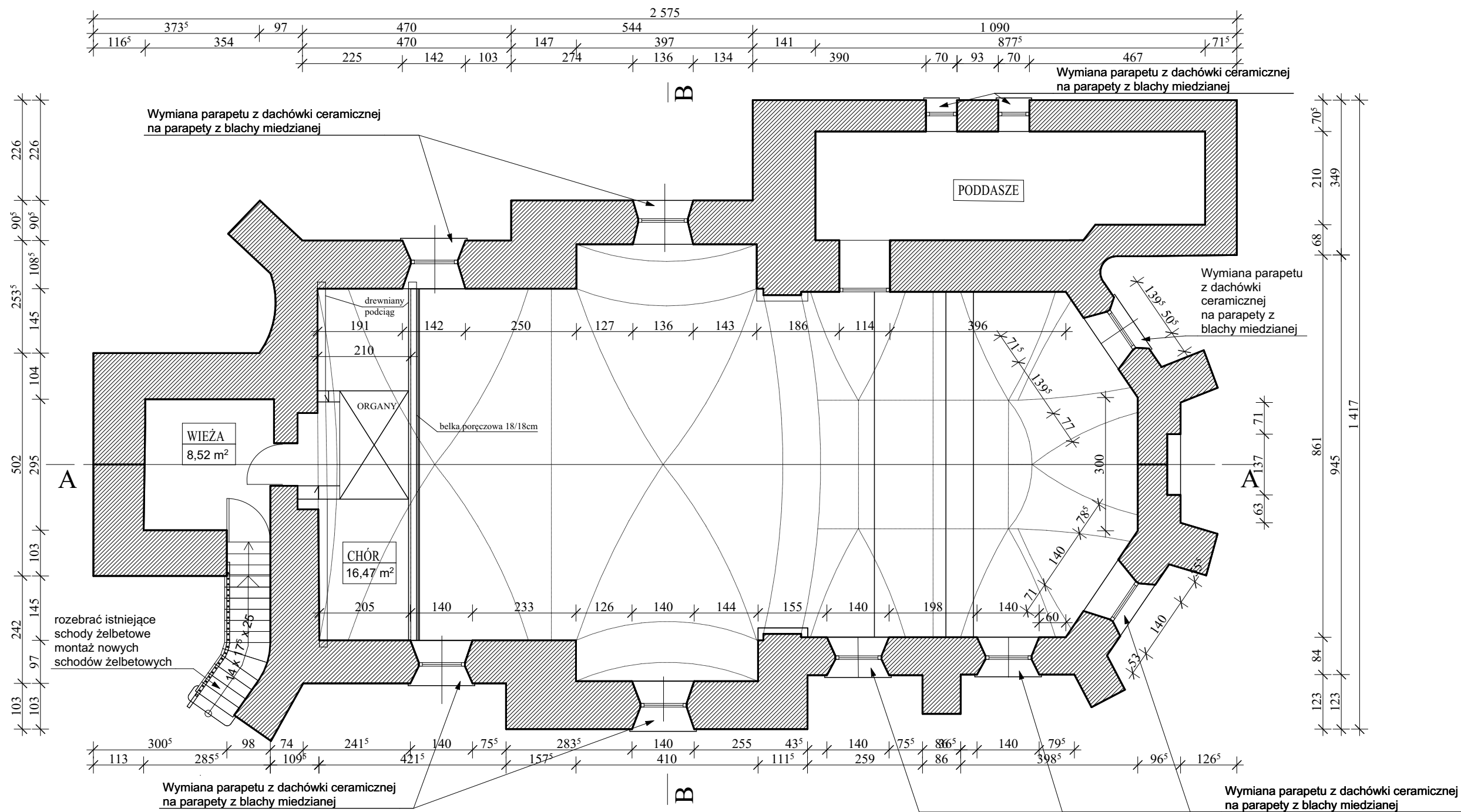


Uwaga: Fryz jest poza opracowaniem.

INWESTOR		TEMAT		
PARAFIA RZYMSKOKATOLICKA pw. św. IDZIEGO W CHOTOWIE		REMONT ELEWACJI XVII w. KOŚCIOŁA RZYMSKOKATOLICKIEGO pw. św. MARCINA W CHOTOWIE		
OBIEKT		NAZWA RYSUNKU		DATA
XVII w. KOŚCIÓŁ pw. św. MARCINA W CHOTOWIE działka nr ewid. 231, obręb Chotów, gmina Mokrsko		RZUT PARTERU - PROJEKT		KWIECIEŃ 2021 r.
OPRACOWANIE		PODPIS	SKALA	NR RYS.
Architektura:			1:100	P-1
Konstrukcja:	mgr inż. bud. Krzysztof Kędzia nr upr.: 533/85; nr w ŁOIIIB: ŁOD/BO/1636/02			
Opracował:	mgr inż. bud. Krzysztof Kędzia			

PRZEKRÓJ POZIOMY 1-1 - PROJEKT

skala1:100

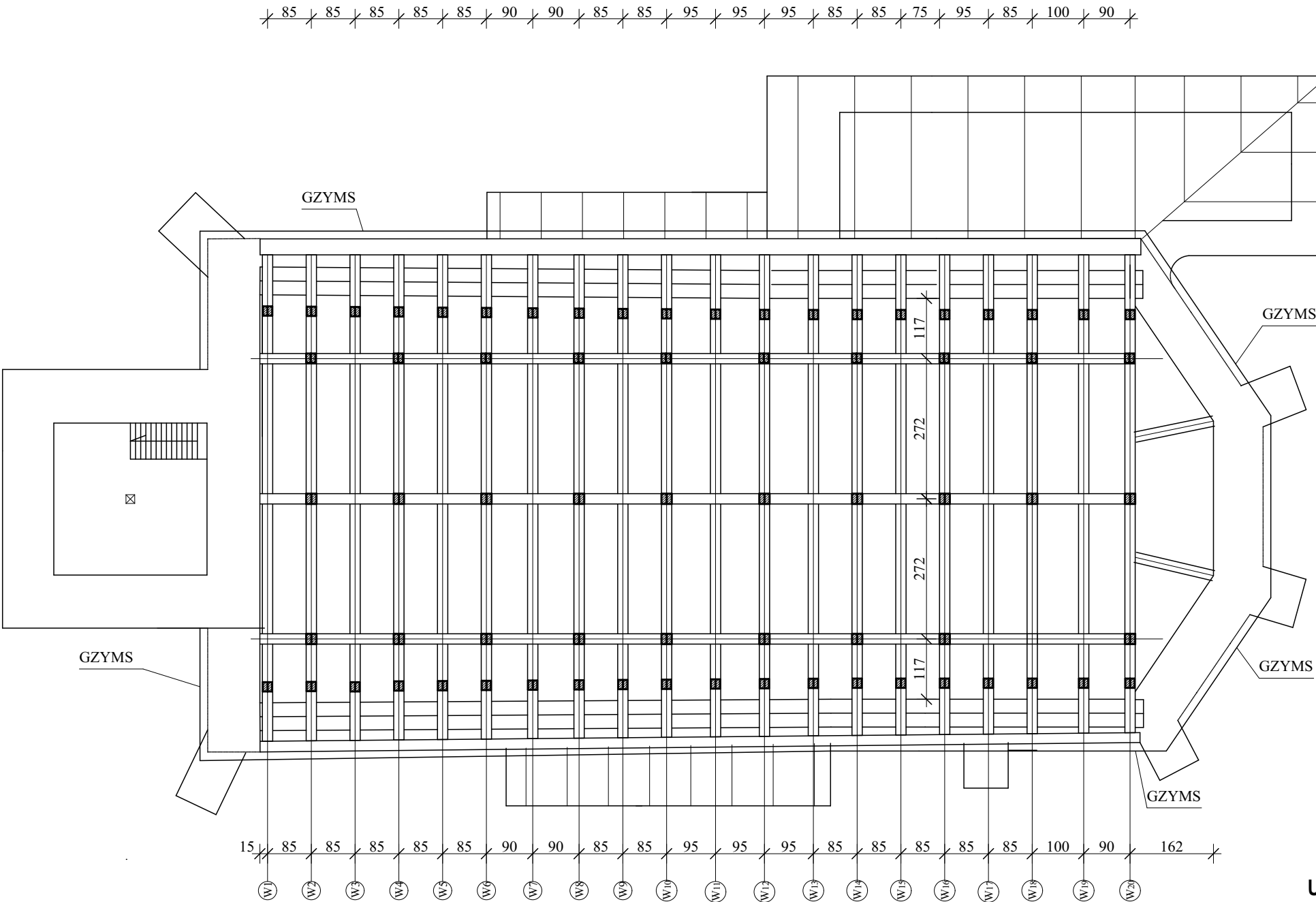


Uwaga: Fryz jest poza opracowaniem.

INWESTOR		TEMAT	
PARAFIA RZYMSKOKATOLICKA pw. św. IDZIEGO W CHOTOWIE		REMONT ELEWACJI XVII w. KOŚCIOŁA RZYMSKOKATOLICKIEGO pw. św. MARCINA W CHOTOWIE	
OBIEKT		NAZWA RYSUNKU	DATA
XVII w. KOŚCIÓŁ pw. św. MARCINA W CHOTOWIE działka nr ewid. 231, obręb Chotów, gmina Mokrsko		PRZEKRÓJ POZIOMY 1-1 - PROJEKT	KWIECIEŃ 2021 r.
OPRACOWANIE		PODPIS	SKALA
Architektura:			1:100
Konstrukcja:			
Opracował:			
mgr inż. bud. Krzysztof Kędzia nr upr.: 533/85; nr w ŁOIIIB: ŁOD/BO/1636/02			
mgr inż. bud. Krzysztof Kędzia			
			NR RYS. P-2

RZUT KONSTRUKCJI DACHU - PROJEKT

skala1:100



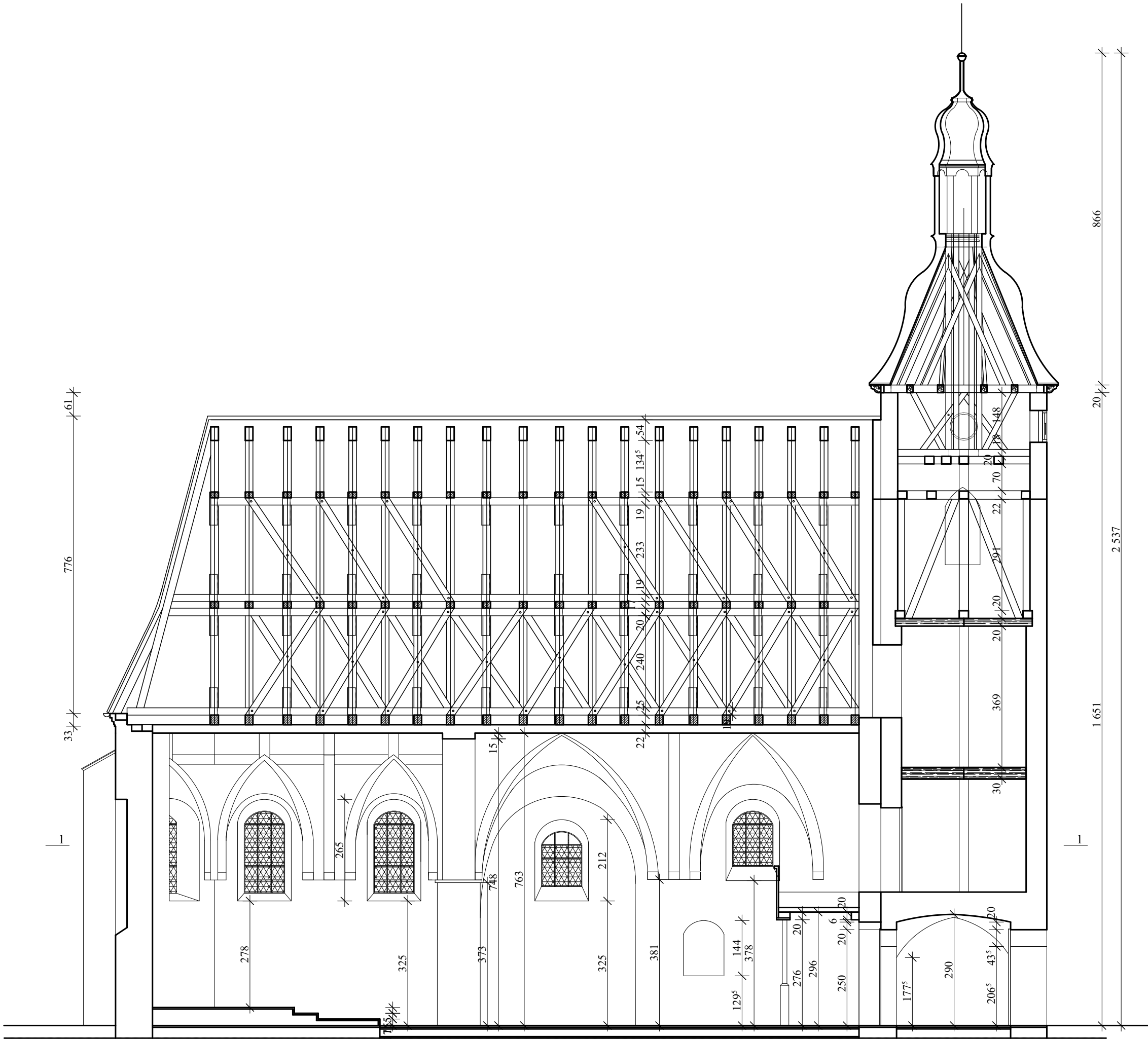
Uwaga: Fryz jest poza opracowaniem.

INWESTOR		TEMAT		
PARAFIA RZYMSKOKATOLICKA pw. św. IDZIEGO W CHOTOWIE		REMONT ELEWACJI XVII w. KOŚCIOŁA RZYMSKOKATOLICKIEGO pw. św. MARCINA W CHOTOWIE		
OBIEKT		NAZWA RYSUNKU		DATA
XVII w. KOŚCIÓŁ pw. św. MARCINA W CHOTOWIE działka nr ewid. 231, obręb Chotów, gmina Mokrsko		RZUT KONSTRUKCJI DACHU - PROJEKT		KWIECIEŃ 2021 r.
OPRACOWANIE		PODPIS	SKALA	NR RYS.
Architektura:			1:100	P-3
Konstrukcja:	mgr inż. bud. Krzysztof Kędzia nr upr.: 533/85; nr w ŁOIB: ŁOD/BO/1636/02			
Opracował:	mgr inż. bud. Krzysztof Kędzia			

skala 1:100



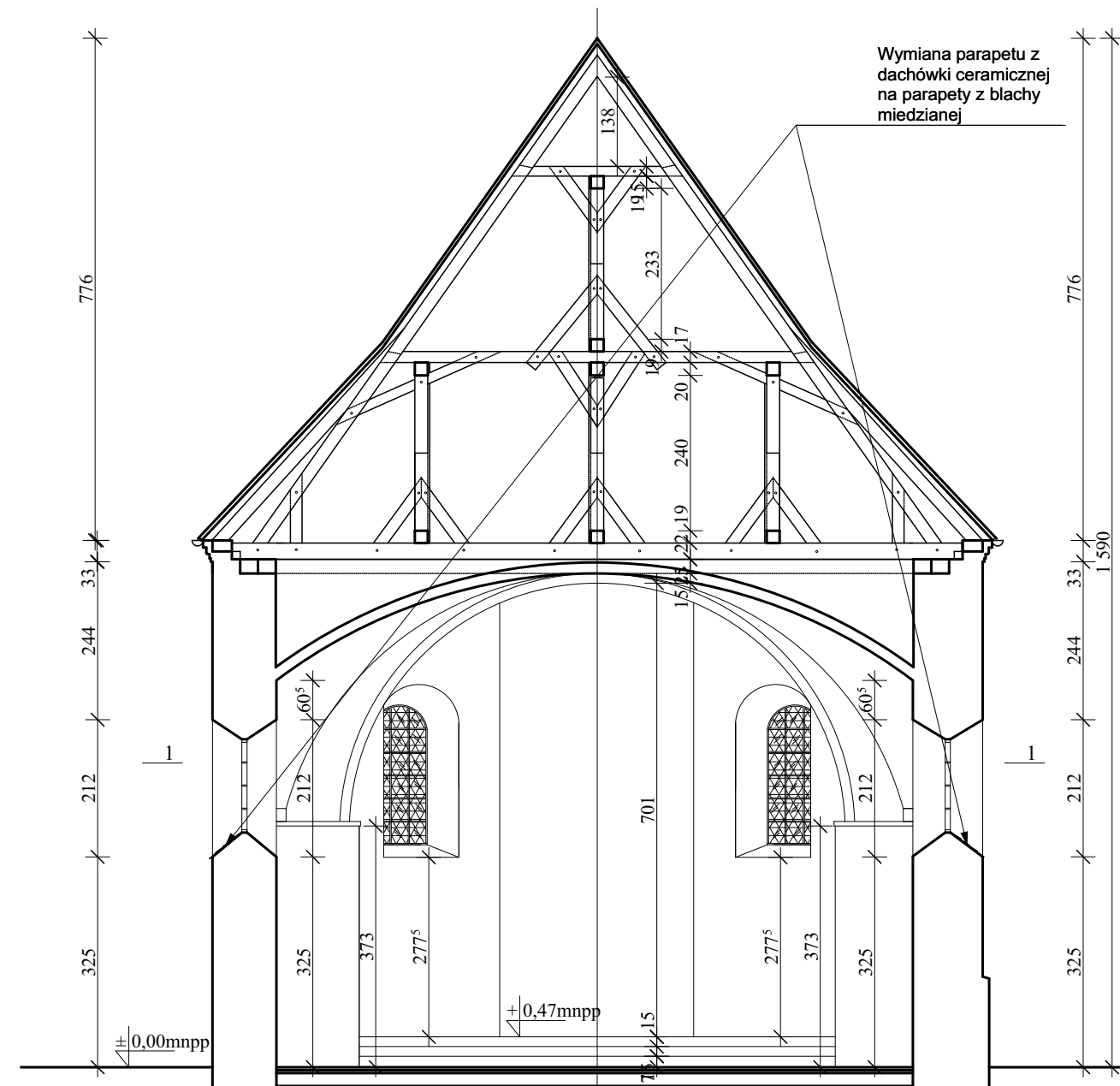
INWESTOR		TEMAT	
PARAFIA RZYMSKOKATOLICKA pw. św. IDZIEGO W CHOTOWIE		REMONT ELEWACJI XVII w. KOŚCIOŁA RZYMSKOKATOLICKIEGO pw. św. MARCINA W CHOTOWIE	
OBIEKT		NAZWA RYSUNKU	DATA
XVII w. KOŚCIÓŁ pw. św. MARCINA W CHOTOWIE działka nr ewid. 231, obręb Chotów, gmina Mokrsko		RZUT DACHU - PROJEKT	KWIECIEŃ 2021 r.
OPRACOWANIE		PODPIS	SKALA
Architektura:			1:100
Konstrukcja:	mgr inż. bud. Krzysztof Kędzia nr upr.: 533/85; nr w ŁOIB: ŁOD/BO/1636/02		P-4
Opracował:	mgr inż. bud. Krzysztof Kędzia		



Uwaga: Fryz jest poza opracowaniem.

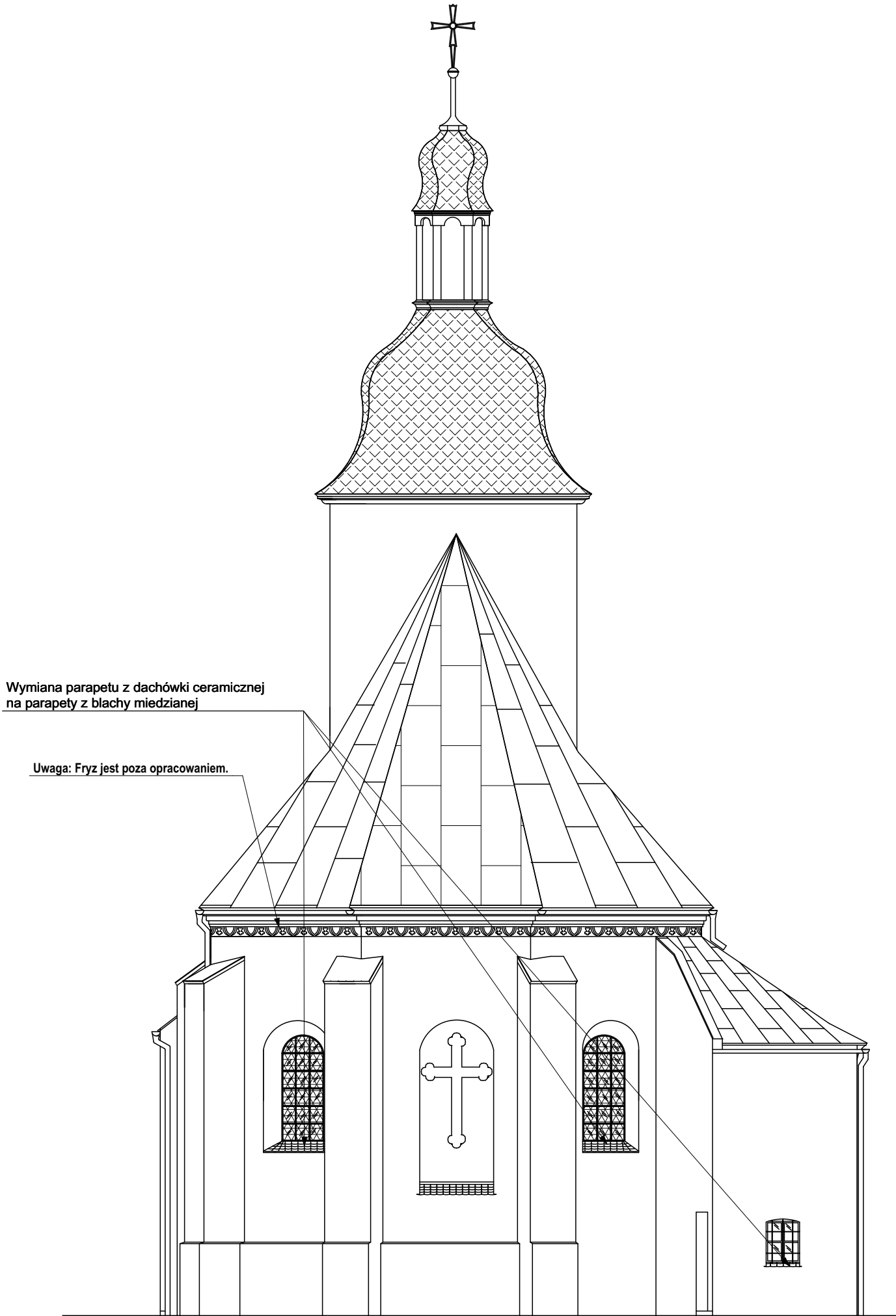
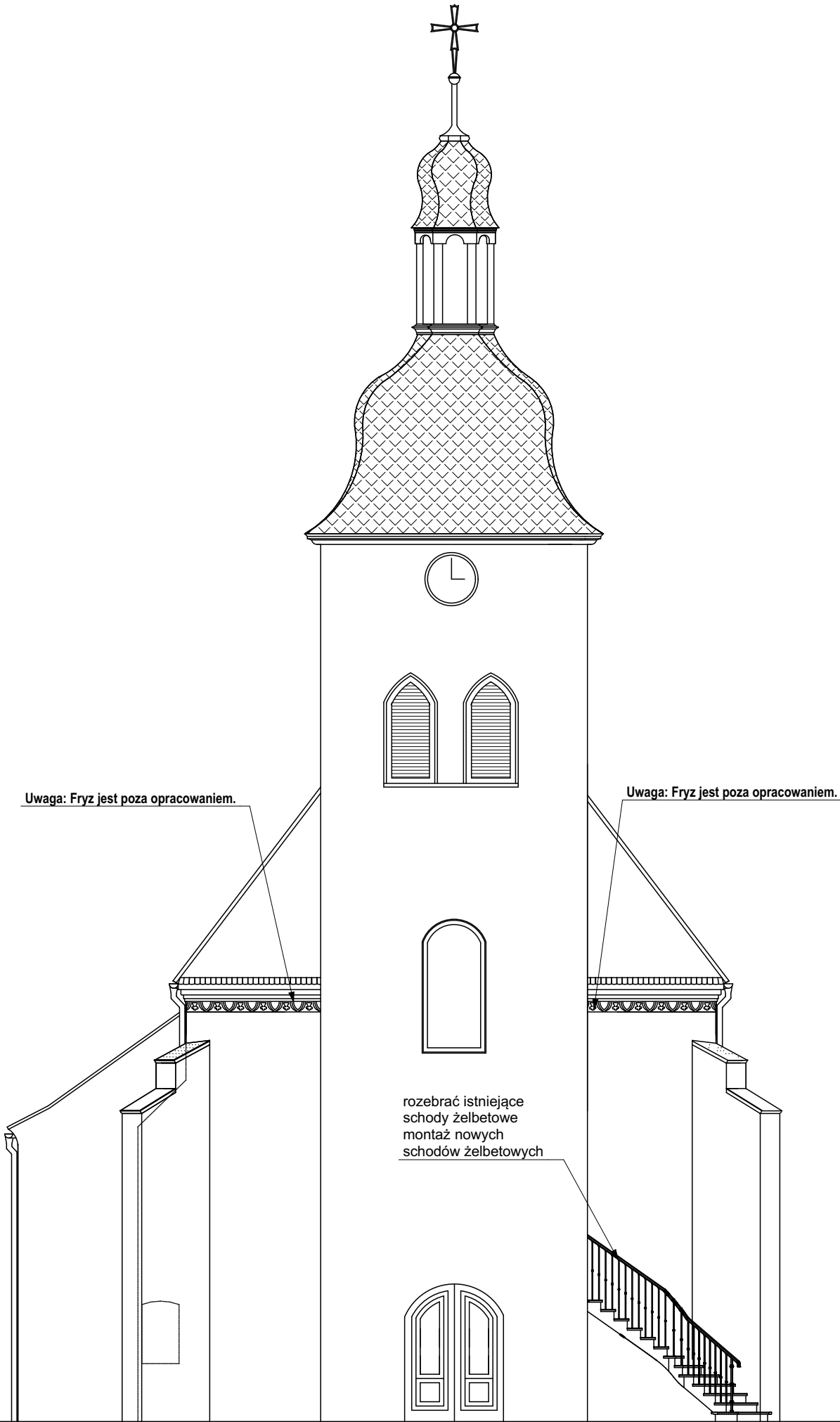
INWESTOR		TEMAT		
PARAFIA RZYMSKOKATOLICKA pw. św. IDZIEGO W CHOTOWIE		REMONT ELEWACJI XVII w. KOŚCIOŁA RZYMSKOKATOLICKIEGO pw. św. MARCINA W CHOTOWIE		
OBIEKT		NAZWA RYSUNKU		DATA
XVII w. KOŚCIÓŁ pw. św. MARCINA W CHOTOWIE działka nr ewid. 231, obręb Chotów, gmina Mokrsko		PRZĘKRÓJ PIONOWY A-A - PROJEKT		KWIECIEŃ 2021 r.
OPRACOWANIE		PODPIS	SKALA	NR RYS.
Architektura:			1:100	P-5a
Konstrukcja:	mgr inż. bud. Krzysztof Kędzia nr upr.: 533/85; nr w Ł.O.I.I.B: ŁOD/BO/1636/02			
Opracował:	mgr inż. bud. Krzysztof Kędzia			

skala 1:100



Uwaga: Fryz jest poza opracowaniem.

INWESTOR		TEMAT	
PARAFIA RZYMSKOKATOLICKA pw. św. IDZIEGO W CHOTOWIE		REMONT ELEWACJI XVII w. KOŚCIOŁA RZYMSKOKATOLICKIEGO pw. św. MARCINA W CHOTOWIE	
OBIEKT		NAZWA RYSUNKU	DATA
XVII w. KOŚCIÓŁ pw. św. MARCINA W CHOTOWIE działka nr ewid. 231, obręb Chotów, gmina Mokrsko		PRZEKRÓJ PIONOWY B-B - PROJEKT	KWIECIEŃ 2021 r.
OPRACOWANIE		PODPIS	SKALA
Architektura:			1:100
Konstrukcja:	mgr inż. bud. Krzysztof Kędzia nr upr.: 533/85; nr w ŁOIB: ŁOD/BO/1636/02		P-6
Opracował:	mgr inż. bud. Krzysztof Kędzia		



Uwaga: Fryz jest poza opracowaniem.

INWESTOR		TEMAT		
PARAFIA RZYMSKOKATOLICKA pw. św. IDZIEGO W CHOTOWIE		REMONT ELEWACJI XVII w. KOŚCIOŁA RZYMSKOKATOLICKIEGO pw. św. MARCINA W CHOTOWIE		
OBIEKT		NAZWA RYSUNKU	DATA	
XVII w. KOŚCIÓŁ pw. św. MARCINA W CHOTOWIE działka nr ewid. 231, obręb Chotów, gmina Mokrsko		ELEWACJA WSCHODNIA - PROJEKT, ELEWACJA ZACHODNIA - PROJEKT	KWIECIEŃ 2021 r.	
OPRACOWANIE		PODPIS	SKALA	NR RYS.
Architektura:			1:100	P-7
Konstrukcja:	mgr inż. bud. Krzysztof Kędzia nr upr.: 533/85; nr w ŁOIIIB: ŁOD/BO/1636/02			
Opracował:	mgr inż. bud. Krzysztof Kędzia			

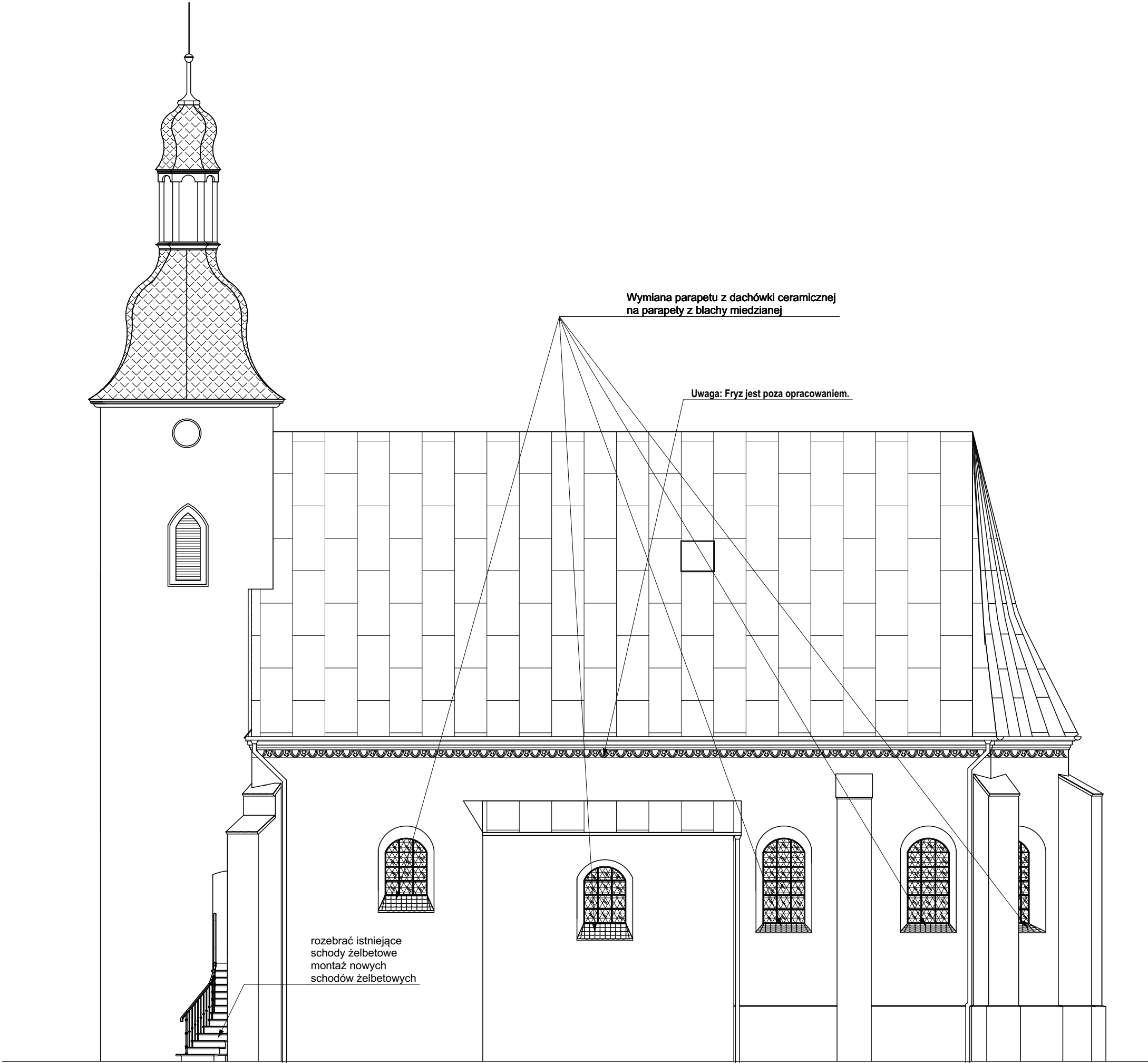
Wymiana parapetu z dachówki ceramicznej
na parapety z blachy miedzianej

Uwaga: Fryz jest poza opracowaniem.

Wymiana parapetu z dachówki ceramicznej
na parapety z blachy miedzianej

Uwaga: Fryz jest poza opracowaniem.

INWESTOR		TEMAT		
PARAFIA RZYMSKOKATOLICKA pw. św. IDZIEGO W CHOTOWIE		REMONT ELEWACJI XVII w. KOŚCIOŁA RZYMSKOKATOLICKIEGO pw. św. MARCINA W CHOTOWIE		
OBIEKT		NAZWA RYSUNKU		DATA
XVII w. KOŚCIÓŁ pw. św. MARCINA W CHOTOWIE działka nr ewid. 231, obręb Chotów, gmina Mokrsko		ELEWACJA PÓŁNOCNA - PROJEKT		KWIECIEŃ 2021 r.
OPRACOWANIE		PODPIS	SKALA	NR RYS.
Architektura:			1:100	P-8
Konstrukcja:	mgr inż. bud. Krzysztof Kędzia nr upr.: 533/85; nr w Ł.O.I.I.B: ŁOD/BO/1636/02			
Opracował:	mgr inż. bud. Krzysztof Kędzia			



Uwaga: Fryz jest poza opracowaniem.

INWESTOR		TEMAT		
PARAFIA RZYMSKOKATOLICKA pw. św. IDZIEGO W CHOTOWIE		REMONT ELEWACJI XVII w. KOŚCIOŁA RZYMSKOKATOLICKIEGO pw. św. MARCINA W CHOTOWIE		
OBIEKT		NAZWA RYSUNKU		DATA
XVII w. KOŚCIÓŁ pw. św. MARCINA W CHOTOWIE działka nr ewid. 231, obręb Chotów, gmina Mokrsko		ELEWACJA POŁUDNIOWA - PROJEKT		KWIECIEŃ 2021 r.
OPRACOWANIE		PODPIS	SKALA	NR RYS.
Architektura:			1:100	P-9
Konstrukcja:	mgr inż. bud. Krzysztof Kędzia nr upr.: 533/85; nr w Ł.O.I.I.B.: ŁOD/BO/1636/02			
Opracował:	mgr inż. bud. Krzysztof Kędzia			

